

ACTIVITATS NOVEMBRE 2024

PLANETALLERS INFANTILS

Diumenge 3, 11h - Dia de l'Ecologia

Diumenge 10, 11h - Marie Curie i la radioactivitat

Diumenge 17, 11h - Gegants Gasosos i els Herschel

Diumenge 24, 11h - Les plantes en l'hivern

ALTRES ACTIVITATS

**Dissabte 09, 18h - Dia de la Matèria Fosca
(conferència i projecció)**

Dissabte 30, 11:15 i 12:15h - Observació Solar

Dissabte 30, 13h - Planetari en Viu:

"La distància a les estrelles"

Observacions:

- Activitats gratuïtes. Accés a les activitats amb inscripció prèvia via web dels participants per als tallers infantils i les observacions solars.
- Aforament limitat segons l'activitat.
- Participaran només els inscrits que estiguen presents a l'inici de l'activitat.
- Tallers dirigits a públic familiar, de 4 a 8 o de 9 a 12 anys. La resta d'activitats estan dirigides a públic general.
- Mentre els planetallers estan en marxa la sala que ocupen està tancada al públic.


Inscripcions:

<https://www.eventbrite.es/o/planetari-de-castello-20088542300>


 Passeig Marítim, 1
12100 Grau de Castelló

 planetari.castello.es

 @planetarics

 @planetaricastello

 planetari@castello.es

 964 28 29 68
964 28 25 84

 Programa actual



NOVEMBRE 2024



Exposicions

Projeccions

Planetallers

PLANETARI DE CASTELLÓ

EXPOSICIONS NOVEMBRE 2024

HORARI

Dimarts a Divendres: 09:30-14:45
 Dissabtes: 10:30-13:45 i 16:30-19:45
 Diumenges i festius 10:30-13:45
 Festius: 1 de novembre

ENTRADA GRATUÏTA

PRIMERA PLANTA

Pèndol de Foucault
 Espills Corbs
 INTEGR'ARTE
 IMAGINARY

PLANTA INFERIOR

Solarigràfi'cs
 Illes Columbretes
 Holografies

PROJECCIONS NOVEMBRE

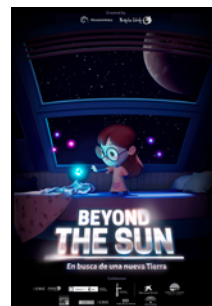
	DIMARTS	DIMECRES	DIJOUS	DIVENDRES	DISSABTE	DIUMENGE i FESTIUS	
11:00	RESERVAT GRUPS ESCOLARS					Àvia Terra	Viatjant amb la llum
12:00						La xiqueta que sabia...	Explorant el Sistema Solar
13:00	Cel Profund	R. l'univers invisible	Beyond the Sun	Voyager, el viatge...	Explorant el Sistema Solar	Dinosaurès	
14:00	Voyager, el viatge...	Voyager, el viatge...	Cel Profund	Cel Profund			
17:00						Beyond the Sun	
18:00						Dinosaurès	
19:00	* VALENCIÀ	CASTELLÀ	FRANCÈS	ANGLÈS			
						Viatjant amb la llum	

Entrades a la venda "online" en entrades.castello.es o en **taquilla** 30 min. abans
Normal 4.00€ majors d'edat

Reduïda 3.00€ persones jubilades, pensionistes, majors de 65 anys, menors entre 4 i 18 anys, estudiants, aturats, famílies nombroses i monoparentals acreditades

Observacions: Reservada la possibilitat de modificació de la programació sense previ avís.
 Una vegada començada la projecció no es permetrà l'entrada a la sala del planetari.
 La projecció "Fantasma del Universo" substitueix la del dissabte 9/nov a les 19h.
 El "Planetari en viu" substitueix la projecció del dia 30 de novembre a les 13h.

PÚBLIC INFANTIL



Beyond the Sun (26 min)
 Celeste descobreix els planetes d'altres estrelles. Com es troben? Com són?



Dinosaurès (28 min)
 Podria ser que els dinosaurès encara estiguen entre nosaltres?

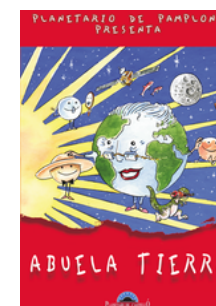


Explorant el Sistema Solar (24 min.)
 Viatge per conèixer els seus planetes, cometes...

PÚBLIC INFANTIL



La xiqueta que sabia... (30 min)
 Una xiqueta especial que coneix els secrets de la Lluna

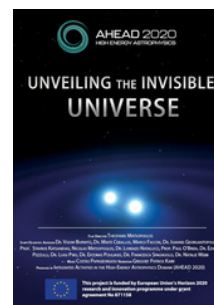


Àvia Terra (34 min.)
 La Terra ens conta com va aparèixer la vida, com va naixèr la Lluna i molt més



Voyager, el viatge interminable (27min)
 La missió més llarga i que explora l'espai interestel·lar

PÚBLIC GENERAL



Revelant l'Univ. invisible (28m)
 L'univers és molt més del que veiem amb els nostres ulls



Cel Profund (30 min)
 Coneixerem el nostre fascinant i complex Univers



Viatjant amb la llum (29min)
 Coneguem que és de la llum i la seva importància al nostre món.

ACTIVIDADES NOVIEMBRE 2024

PLANETALLERES INFANTILES

Domingo 3, 11h - Día de la Ecología

Domingo 10, 11h - Marie Curie y la radioactividad

Domingo 17, 11h - Gigantes Gaseosos y los Herschel

Domingo 24, 11h - Las plantas en el invierno

OTRAS ACTIVIDADES

**Sábado 09, 18h - Día de la Materia Oscura
(conferencia y proyección)**

Sábado 30, 11:15 y 12:15h - Observación solar

**Sábado 30, 13h - Planetario en Vivo:
"La distancia a las estrellas"**





Observaciones:

- Actividades gratuitas. Acceso a las actividades con inscripción previa vía web de los participantes para los talleres infantiles y las obs. solares.
- Aforo limitado según actividad.
- Participarán solo l@s inscrit@s presentes al inicio de la actividad.
- Talleres dirigidos a público familiar, de 4 a 8 o de 9 a 12 años, y las otras actividades a público general. Consultar en la inscripción.
- Mientras se realizan los talleres la sala que los alberga está cerrada al público.

Inscripciones:

<https://www.eventbrite.es/o/planetari-de-castello-20088542300>

 Passeig Marítim, 1
12100 Grau de Castelló

 planetari.castello.es
 @planetarics
 @planetaricastello
 planetari@castello.es

 Programa actual



NOVIEMBRE 2024



Exposiciones

Proyecciones

Planetalleres

PLANETARI DE CASTELLÓ

EXPOSICIONES NOVIEMBRE 2024

HORARIO

Martes a Viernes: 09:30-14:45
 Sábado: 10:30-13:45 y 16:30-19:45
 Domingos y festivos: 10:30-13:45
 Festivos: 1 de noviembre

ENTRADA GRATUITA

PRIMERA PLANTA

Péndulo de Foucault
 Espejos Curvos
 INTEGR'ARTE
 IMAGINARY

PLANTA INFERIOR

Solarigràfi'cs
 Islas Columbretes
 Holografias

PROYECCIONES NOVIEMBRE

	MARTES	MIÉRCOLES	JUEVES	VIERNES	SÁBADO	DOMINGO Y FESTIVOS
11:00	RESERVADO GRUPOS ESCOLARES				Abuela Tierra	Viajando con la luz
12:00	RESERVADO GRUPOS ESCOLARES				La niña que sabía...	Explorando el Sistema Solar
13:00	Cielo Profundo	Desv. el Univ. invisible	Beyond the Sun	Voyager, el viaje...	Explorando el Sistema Solar	Dinosaurios
14:00	Voyager, el viaje...	Voyager, el viaje...	Cielo Profundo	Cielo Profundo		
17:00					Beyond the Sun	
18:00	* VALENCIANO	CASTELLANO	FRANCÉS	INGLÉS	Dinosaurios	
19:00					Viajando con la luz	

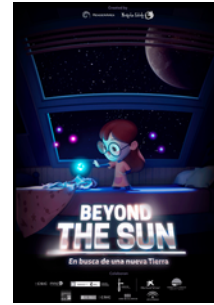
Entradas a la venta "online" en entradas.castello.es o en **taquilla** 30 min. antes

Normal 4.00€ mayores de edad

Reducida 3.00€ personas jubiladas, pensionistas, mayores de 65 años, menores entre 4 y 18 años, estudiantes, parados, familias numerosas y monoparentales acreditadas

Observaciones: Reservada la posibilidad de modificación de la programación sin previo aviso
 Una vez comenzada la proyección no se permitirá la entrada a la sala del planetario.
 La proyección "Fantasma del Universo" sustituye la del sábado 9/nov a las 19h.
 El "Planetario en Vivo" sustituye a la proyección del día 30 de noviembre a las 13 h.

PÚBLICO INFANTIL



Beyond the Sun (26 min)
 Celeste descubre los planetas de otras estrellas. ¿Cómo se encuentran? ¿Cómo son?



Dinosaurios (28 min)
 ¿Podría ser que los dinosaurios estuvieran todavía entre nosotros?



Explorando el Sistema Solar (24 min.)
 Viaje para conocer sus planetas, cometas...

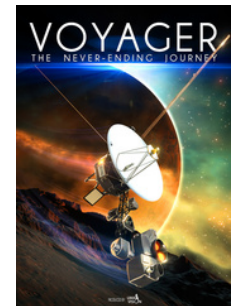
PÚBLICO INFANTIL



La xiqueta que sabía... (30 min)
 Una xiqueta especial que coneix els secrets de la Lluna



Abuela Tierra (34 min.)
 La Tierra nos cuenta cómo apareció la vida, cómo nació la Luna y mucho más



Voyager, viaje sin fin (27 m)
 La longeva misión que exploró los planetas y ahora el espacio interestelar

PÚBLICO GENERAL



Desvelando el U. invisible (28m)
 El universo es mucho más que lo que podemos ver con los ojos



Cielo Profundo (30 min)
 Conoceremos nuestro fascinante y complejo Universo



Viajando con la luz (29 min)
 Conozcamos qué es la luz y su importancia en el mundo.

EVENTS NOVEMBER 2024

CHILDREN'S PLANETALLERS

Sunday 3, 11am - Ecology day

Sunday 10, 11am - Marie Curie & radioactivity

Sunday 17, 11am - The gas giants and the Herschels

Sunday 24, 11am - Plants in winter

PUBLIC EVENTS

Saturday 9, 18h - Dark Matter Day (conference & planetarium show)

Saturday 30, 11:15 & 12:15 - Solar Observation

Saturday 30, 1:00 p.m. - Live Planetarium:

"The distance to the stars"

Notes:

- Free activities. Access to activities with prior web registration of the participants in *planetallers* and solar observations.
- Capacity limited depending on the activity.
- Once the activity has started, the non-present registrant loses the status of participant.
- Workshops (*planetallers*) aimed at family audiences, from 4 to 8 or from 9 to 12 years old, and other activities for the general public.
- The exhibition room where the workshops are held are closed to general public while they place.


Registrations:

<https://www.eventbrite.es/o/planetari-de-castello-20088542300>

 Passeig Marítim, 1
12100 Grau de Castelló

 planetari.castello.es

 @planetarics

 @planetaricastello

 planetari@castello.es

 Current programming



NOVEMBER 2024



Exhibitions

Projections

Planetallers

PLANETARI DE CASTELLÓ

EXHIBITIONS NOVEMBER 2024

SCHEDULE

Tuesday to Friday: 09:30-14:45
 Saturday: 10:30-13:45 & 16:30-19:45
 Sunday & holidays: 10:30-13:45
 Holidays: November 1st

FREE VISIT

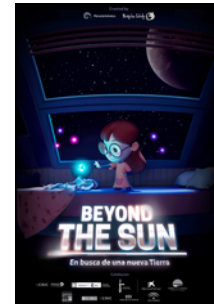
FIRST FLOOR

Foucault Pendulum
 Curved mirrors
 INTEGR'ARTE
 IMAGINARY

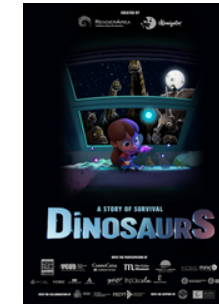
GROUND FLOOR

Solarigràfi'cs
 Columbretes Islands
 Holography

CHILDREN AUDIENCE



Beyond the Sun (26 min)
 Celeste discovers planets in other stars. How do we find them? How are they?



Dinosaurs (28 min)
 Could it be that dinosaurs are still among us??



Exploring the Solar System (24 min.)
 Space trip for learning about planets, comets...

CHILDREN AUDIENCE

GENERAL PUBLIC

NOVEMBER PLANETARIUM PROJECTIONS

	TUESDAY	WEDNESDAY	THURSDAY	FRIDAY	SATURDAY	SUNDAY & HOLIDAYS	
11:00	BOOKED TO SCHOOL GROUPS					Grandmother Earth	Travelling with light
12:00	BOOKED TO SCHOOL GROUPS					The girl who walked...	Exploring the Solar System
13:00	Deep Sky	Unv. Invisible universe	Beyond the Sun	Voyager, the never-end...	Exploring the Solar System	Dinosaurs	
14:00	Voyager, the never-end...	Voyager, the never-end...	Deep Sky	Deep Sky			
17:00					Beyond the Sun		
18:00					Dinosaurs		
19:00	* VALENCIAN	SPANISH	FRENCH	ENGLISH		Travelling with light	



The girl who walked upside down (30 min)
 A special girl who knows the secrets of the Moon.



Grandmother Earth (34 m.)
 The Earth will tell us how life appeared, how the Moon was born, and much more.



Voyager, the never-ending journey(27 min)
 These probes are still exploring space after traveling half a century

GENERAL PUBLIC



Unveiling the invisible U. (28m)
 There's much more universe than what our eyes see.



Deep Sky (30 min)
 We will discover our fascinating and complex Universe.



Travelling with light (29min)
 Let's know the importance of light in our world

Tickets online in entrades.castello.es or at the **tickets office** 30 min. before the show

Normal 4.00€ adults

Reduction 3.00€ retired people, pensioners over 65 yo., underage (4-18yo.), students, unemployed, large and single-parent families. Accreditation required.

Notes: We reserve the right to change the planetarium projections without previous notice. Once the planetarium projection has been started, the access will not be allowed. "Phantom of the Universe" replaces the projection at 7:00 p.m. on november 9th The "Live Planetarium" replaces the projection at 1:00 p.m. on november 30th

ACTIVITÉS NOVEMBRE 2024

PLANETALLERS POUR ENFANTS

Dimanche 3, 11h - Journée de l'Écologie

Dimanche 10, 11h - Marie Curie et la radioactivité

Dimanche 17, 11h - Les géantes gazeuses et les Herschel

Dimanche 24, 11h - Plantes en hiver

AUTRES ACTIVITÉS

**Samedi 9, 19h - Jour de la Matière Obscure
(conférence et projection)**

Samedi 30, 11h15 et 12h15 - Observation solaire

**Samedi 30, 13h - Planétarium en direct:
"La distance aux étoiles"**

NOVEMBRE 2024



Expositions

Projections

Planetallers

PLANETARI DE CASTELLÓ

Observations :

- Activités gratuites. Accès aux activités avec inscription préalable via web des participants aux ateliers et observations solaires.
- Capacité limitée en fonction de l'activité.
- Lorsque l'activité a commencé, l'inscrit non présent perd la possibilité de participer.
- Ateliers destinés au public familiale, de 4 à 8 ans ou de 9 à 12 ans. Le reste des activités s'adresse au grand public.
- Pendant la durée des ateliers, la salle qui les abrite sera fermée au public.


Inscriptions:

<https://www.eventbrite.es/o/planetari-de-castello-20088542300>

 Passeig Marítim, 1
12100 Grau de Castelló

 planetari.castello.es

 [@planetarics](https://twitter.com/planetarics)

 [@planetaricastello](https://www.instagram.com/planetaricastello)

 planetari@castello.es

 Programme en curs



NOVEMBRE 2024

HORAIRES

Mardi - Vendredi: 09:30-14:45
 Samedi: 10:30-13:45 et 16:30-19:45
 Dimanche et fériés: 10:30-13:45
 Fériés: 1 novembre

ENTRÉE GRATUITE

PREMIER ÉTAGE

Pendule de Foucault
 Miroirs courbes
 INTEGR'ARTE
 IMAGINARY

ÉTAGE INFÉRIEUR

Solarigràfi'cs
 Les Îles Columbretes
 Holographie

PROJECTIONS NOVEMBRE

	MARDI	MERCREDI	JEUDI	VENDREDI	SAMEDI	DIMANCHE FERIÉS	
11:00	RESERVÉ AUX GROUPES SCOLAIRES					Grand-mère Terre	Voyager avec la lumière
12:00	RESERVÉ AUX GROUPES SCOLAIRES					La fille que savait...	Explorer le s. solaire
13:00	Ciel Profond	Dév. l'Univ. invisible	Beyond the Sun	Voyager, le voyage...	Explorer le s. solaire	Dinosaures	
14:00	Voyager, le voyage...	Voyager, le voyage...	Ciel Profond	Ciel Profond			
17:00						Beyond the Sun	
18:00						Dinosaures	
19:00	* VALENCIEN	ESPAGNOL	FRANÇAIS	ANGLAIS			
						Voyager avec la lumière	

Billets en vente en entrades.castello.es et au guichet 30 min. avant

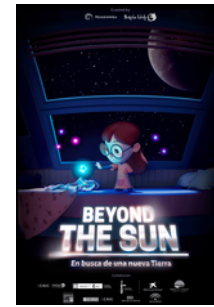
Normal 4.00€ general

Réduit 3.00€ Retraités, seniors de plus de 65 ans, mineurs
entre 4 et 18 ans, étudiants, familles nombreuses

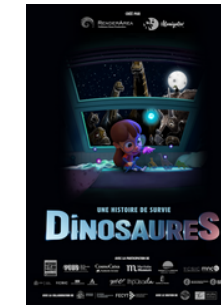
Observations : Réservé la possibilité de modifier la programmation sans préavis.

Quand la projection a-t-elle commencé, il n'est pas permis d'entrer dans la salle
 La projection "Fantôme de l'Univers" substituée la du samedi 9 novembre aux 19h.
 Le "Live Planetarium" remplace la projection à 13h le 30 novembre

PUBLIQUE ENFANT



Beyond the Sun (26 min)
 Céleste découvre les planètes
 d'autres étoiles. Comment
 vont-ils? Comment sont?



Dinosaures (28 min)
 Se pourrait-il que les dinosaures
 soient toujours parmi nous ?



**Explorer le système
solaire (24 min.)**
 Voyage à la connaissance
 de ses planètes, comètes...

PUBLIQUE ENFANT



**La fille qui savait marcher à
l'envers (30 min)**
 Une petite fille spéciale qui
 connaît les secrets de la Lune



Grand-mère Terre (34 min.)
 La Terre nous raconte
 comment la vie est apparue,
 comment la Lune est née...



**Voyager, le voyage
sans fin (27min)**
 La mission après 4 décennies
 d'exploration spatiale se poursuit.

GRAND PUBLIQUE



Dévoiler l'Univ invisible (28m)
 L'univers est bien plus que ce
 que nous pouvons voir



Ciel profond (30 min)
 Nous connaissons le nôtre
 Univers fascinant et complexe



Voyager avec la lum. (29m)
 Qu'est-ce que la lumière ?
 Quelle est son importance?