



Full de l'examen

INSTRUCCIONS PER A RESPONDRE EN EL FULL DE L'EXAMEN

Seguiscu atentament les instruccions següents:

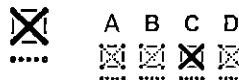
» Instruccions generals:

- No doblegue ni arrugue este full d'examen.
- Use un bolígraf negre o blau. NO use llapis ni goma d'esborrar.
- Pressione suficientment i comprove que el bolígraf marca bé un traç continu i que no deixa taques.

» Instruccions per a MARCAR LES RESPOTES:

» Per a MARCAR una opció

faça simplement una aspa X en el quadre corresponent unint els quatre extrems (no se n'isca del quadre).

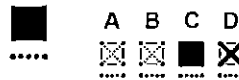


12 exemple:

Triada la resposta C

» Per a ANUL·LAR una opció

òmpliga totalment el quadre (no se n'isca). Si tria una altra resposta, marqe amb una aspa X la nova opció.

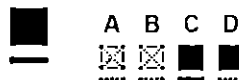


12 exemple:

Anul·lada la opció C.
Triada la resposta D

» Per a RECUPERAR o REVALIDAR

una opció que ha anul·lat, marqe completament la línia de punts (no se n'isca pels costats).

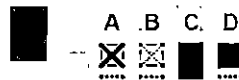


12 exemple:

Anul·lada la opció D
Triada la resposta C

» Per a TORNAR A ANUL·LAR

la opció, òmpliga totalment l'espai entre el quadre i la línia de recuperació: quedarà ratllada tota la superfície entre la part de dalt del quadre i la línia de recuperació (no se n'isca d'este espai). Si tria una altra resposta, marqe amb una aspa X la nova opció.



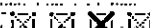
12 exemple:

Anul·lades les opcions C i D
Triada la resposta A

» IMPORTANT:

Recorde que si vol canviar la opció triada, abans ha d'anul·lar-la. Si no ho fa, poden quedar dues o més opcions com a vàlides, i la opció es considerarà NUL·LA.

A B C D



Triada la resposta C

A B C D



Anul·lades les opcions A, B i D
No hi ha cap resposta

A B C D



Anul·lades les opcions B i C
Triada la resposta A

A B C D



Anul·lada la opció C
Triades les opcions A i D
Resposta nul·la

- Recorde que és important per a vostè fer les marques de manera clara i sense eixir-se'n dels espais per a cada cas, seguint estes instruccions.
- A més d'estes instruccions, ha de seguir també les que s'indiquen específicament per a cada exercici.



Hoja de Examen

INSTRUCCIONES PARA CONTESTAR EN LA HOJA DE EXAMEN

Siga atentamente las siguientes instrucciones:

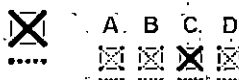
» Instrucciones Generales:

- No doble ni arrugue esta hoja de examen.
- Utilice un bolígrafo negro o azul. NO utilice lápiz ni goma de borrar.
- Presione suficientemente y compruebe que el bolígrafo marca bien un trazo continuo y que no deja manchas.

» Instrucciones para MARCAR la RESPUESTA:

» Para MARCAR una opción

haga simplemente un "aspa" X en el recuadro correspondiente uniendo los puntos extremos (no se salga del recuadro).

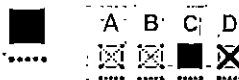


12 ejemplo:

Elegida respuesta C

» Para ANULAR una opción

rellene totalmente el recuadro (no se salga del mismo); en caso de elegir otra respuesta, marqe un "aspa" X en la nueva opción.

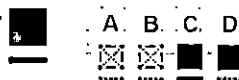


12 ejemplo:

Anulada opción C
Elegida respuesta D

» Para volver a RECUPERAR o REVALIDAR

una opción ya anulada, marqe completamente la línea de puntos (no se salga por los lados).

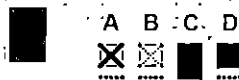


12 ejemplo:

Anulada opción D
Elegida respuesta C

» Para ANULAR nuevamente

la opción, rellene totalmente el espacio entre el recuadro y la línea de recuperación; quedará cubierta toda la superficie, desde el inicio del recuadro hasta la línea de recuperación (no se salga de ese espacio). En caso de elegir otra respuesta, marqe un "aspa" X en la nueva opción.



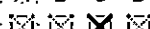
12 ejemplo:

Anuladas opciones C y D
Elegida respuesta A

» IMPORTANTE:

Recuerde que si quiere cambiar la opción elegida, antes debe anularla, de lo contrario pueden quedar dos o más opciones como válidas y la respuesta se considerará NULA.

A B C D



Elegida respuesta C

A B C D



Anuladas opciones A, B y D
No hay respuesta

A B C D



Anuladas opciones B y C
Elegida respuesta A

A B C D



Anulada opción C
Elegidas opciones A y D
Resposta nula

- Recuerde: Es importante para usted hacer las marcas de manera clara y sin salirse de los espacios para cada caso, siguiendo las instrucciones previas.
- Además de las presentes instrucciones, Vd. deberá ajustarse a las que se impartan específicamente para cada ejercicio.